

Система контроля доступа и мониторинга складской техники

Система осуществляет контроль доступа к транспортным средствам посредством бесконтактной смарт-карты, на которую записывается индивидуальная информация о владельце и при взаимодействии с мобильным блоком, находящимся на борту транспортного средства (ТС), запрещается или разрешается работа владельцу смарт-карты на данном ТС.

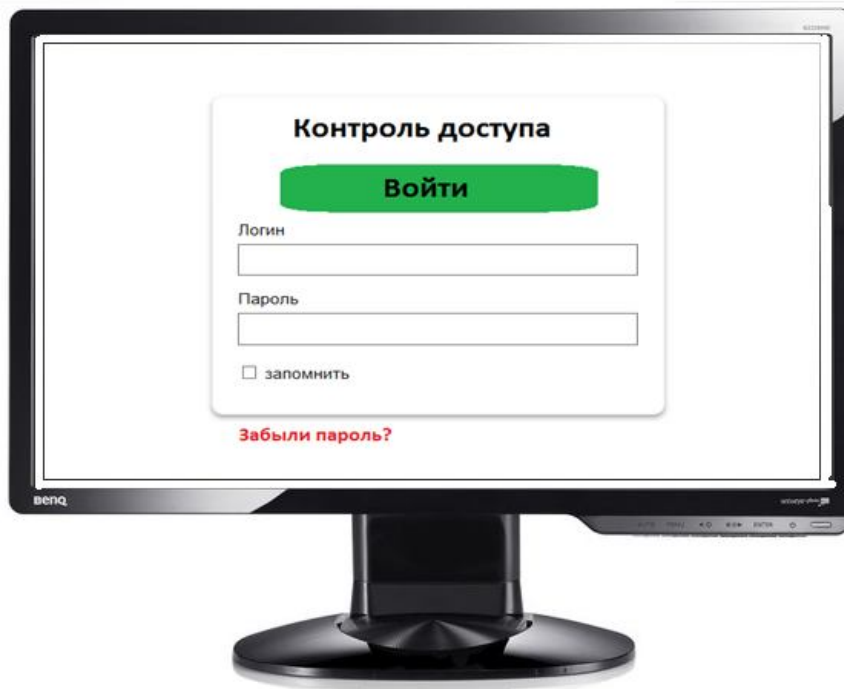
Запись на смарт-карту осуществляется при помощи модуля подключаемого к персональному компьютеру, диспетчером или руководителем подразделения



Так же система, при помощи беспроводной сети, осуществляет непрерывный контроль за работой всех ТС.

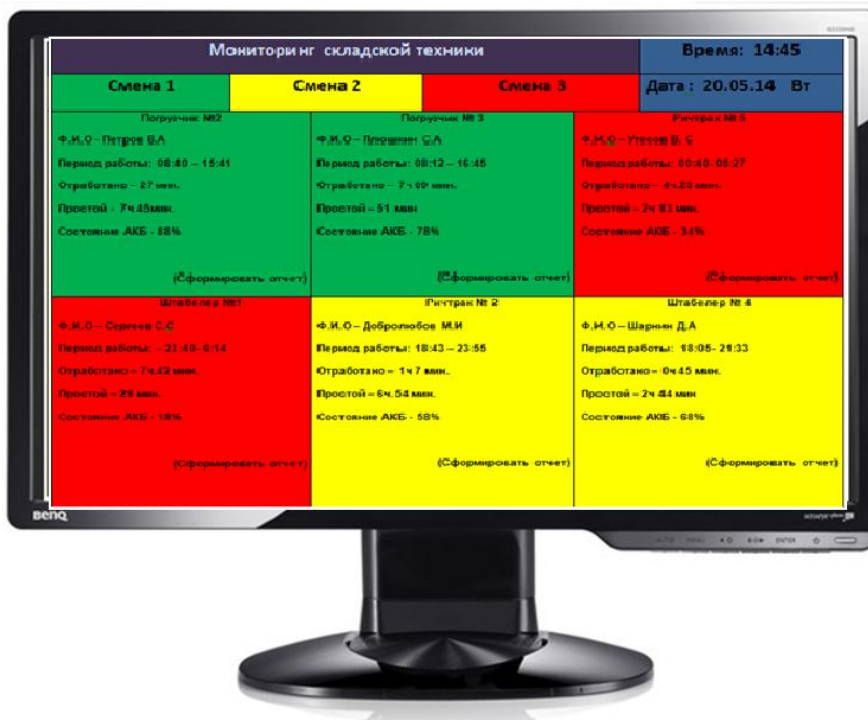


Собранная информация, анализируется, группируется и отображается на экране персонального компьютера, в удобочитаемом виде.



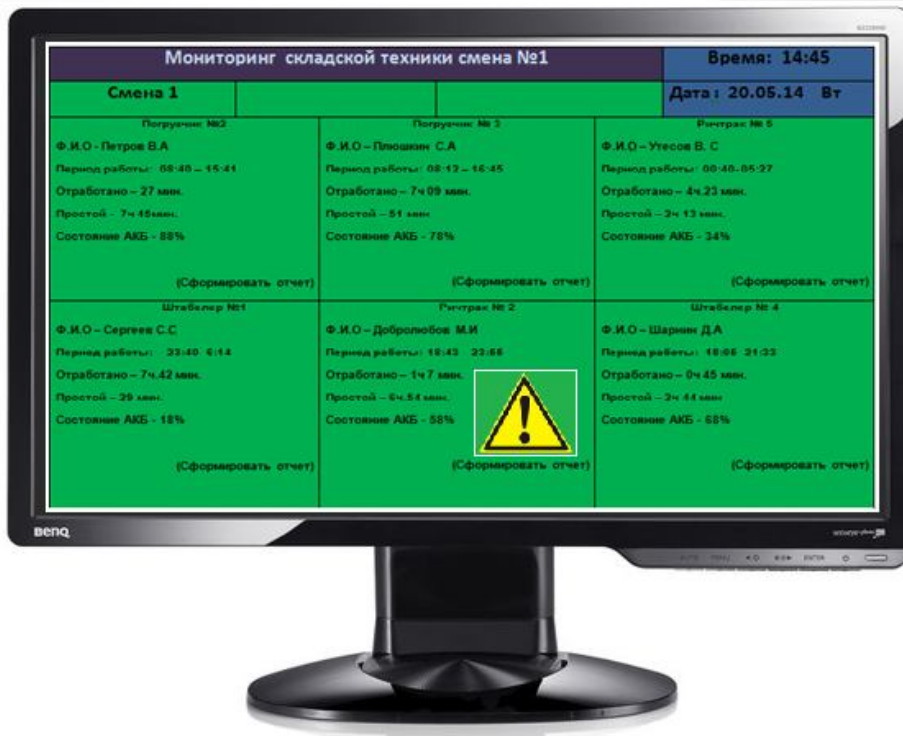
Система в режиме реального времени предоставляет систематизированную информацию о:

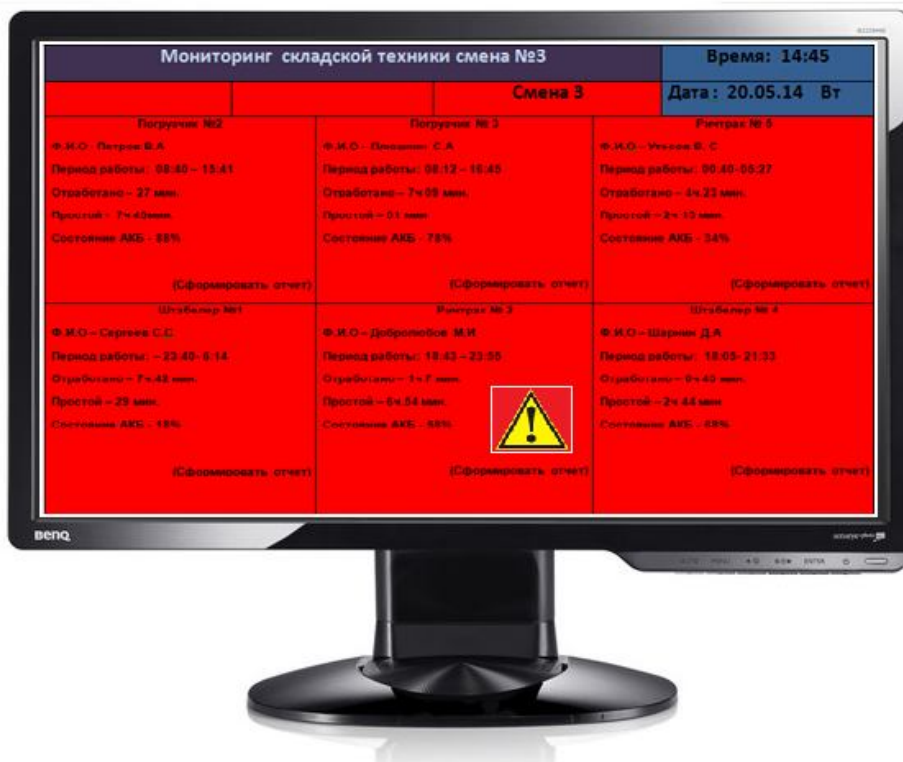
- Кто работает на данном ТС
- Когда ТС было включено, выключено и количество отработанного времени
- Количество времени ТС находилось в активной фазе (т.е. двигалось, поднимало груз и т.д.)



А также эта информация суммируется и анализируется подневно, помесячно, поквартально и ежегодно.

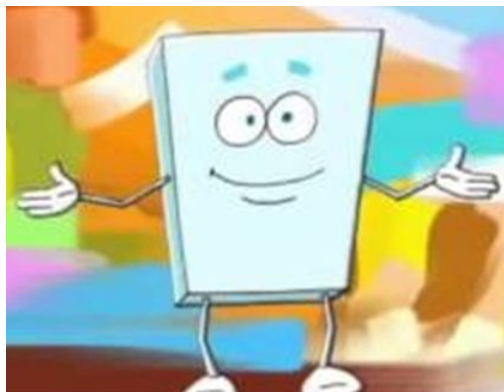
Позволяет получить и систематизировать информацию о отработанном работником времени, а также об эффективности его работы, о наработанных моточасах. Система масштабируемая, т.е. возможно расширение по количеству ТС, по количеству контролируемых параметров, по методам анализа.





Состав системы:

Мобильный модуль – находится на борту ТС, осуществляет контроль доступа, а так же сбор и передачу текущей информации.



Смарт-карта – носитель информации о ее истинном владельце. Также на ней можно разместить дополнительную информацию до 2 Кбайт.



Коллекторный модуль – подключается к ПК, через USB порт, осуществляет программирование смарт-карт.

Сетевой концентратор – обеспечивает сбор данных с мобильных модулей по беспроводной сети и передает их на сервер.

Сервер - обрабатывает информацию, полученную с мобильных модулей и сохраняет ее в базу данных.

Приложения для ПК – представляет пользователю всю информацию о состоянии парка техники, это приложение может быть установлено на нескольких ПК, имеющих сетевое соединение с сервером.

